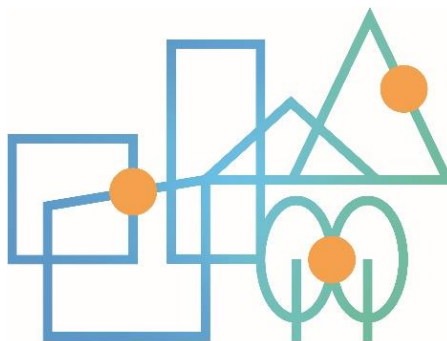


2026年5月30日「再エネ補助金相談会（補助制度説明）」

@紫山3・4丁目集会所

説明資料

「脱炭素先行地域」 再エネ補助制度等について



脱炭素先行地域

仙台市環境局

【本事業のお問合せ先】

■ 杜の都脱炭素センター

・ホームページ

URL : <https://sendai-zeroarbon.jp>

・コールセンター

電話 : 022-745-2030

■ 仙台市 環境局 脱炭素都市推進部

先行地域推進室 川村、阿部

電話 : 022-214-5377

メール : zerocarbon@city.sendai.jp

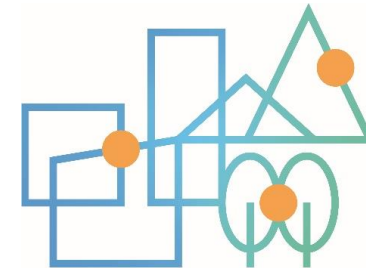
目次

- 1. 本取り組みの全体概要（P1～3）**
- 2. 補助金制度の詳細（P4～10）**
- 3. 設備導入のコストメリット（P11～12）**
- 4. 相談体制・申請フロー（P13～15）**
- 5. 紫山3・4丁目での導入事例（P16）**



1-1. 「脱炭素先行地域」の概要

- 2050年脱炭素社会の実現に向け、先進的に取り組む**モデル地域を100か所創る**国の事業
- **省エネ・再エネ設備を導入し、2030年度までに電気使用によるCO₂排出実質ゼロ**を目指す



脱炭素先行地域

||

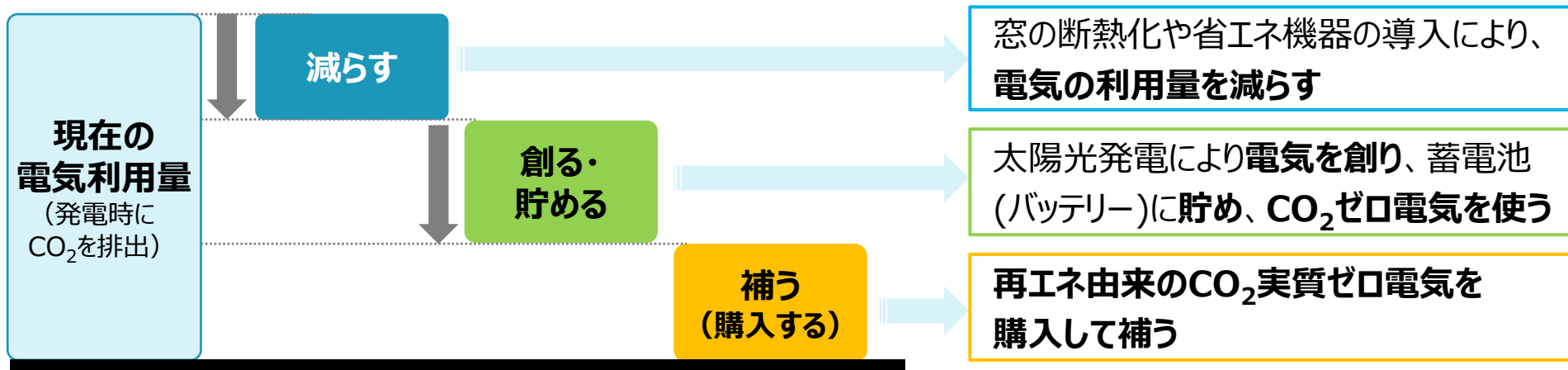
全国100か所の
モデル地域

主な参画
事業者

仙台市 東北電力 東北電力eソライフ NTT東日本 カメイ アイリスオーヤマ 大成建設 ダイキン工業 みやぎ生協
七十七銀行 三井住友銀行 三井住友信託銀行 定禅寺通街づくり協議会 定禅寺通エリアマネジメント 東北大学

1-2. 取り組み全体のイメージ

➤ 電気の利用に伴うCO₂排出を、以下の方法で実質ゼロにします



この機会に是非ご検討いただきたいこと

① 省エネ・再エネ設備 (太陽光パネル・蓄電池等) の導入

- ・「**購入**」または「**初期費用ゼロモデル**」を選択できます

減らす
創る・貯める

補助制度を
活用できます!

② 「再エネ由来CO₂実質ゼロ電気メニュー(再エネメニュー)」への切り替え

補う

- ・一般的に割高ですが、市と東北電力が協力し、安価なメニューを創設しました (参考資料集P3参照)
(東北電力の従来の再エネメニュー: 通常料金+1.87円/kWh ⇒ **創設した再エネメニュー: 通常料金+0.6円/kWh**)

③ デマンドレスポンス (DR) へのご参加

- ・太陽光発電による電気を無駄なく使うため、東北電力が**ご家庭の設備を遠隔制御**するサービス

1-3. 再エネ設備（太陽光パネル・蓄電池等）導入のメリット

① 電気代の削減、安定



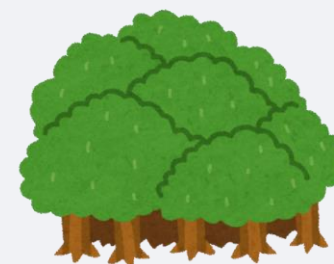
毎月の電気代削減につながります
また、電気の高騰時も
電気代が安定します

② 停電時も安心



日中、太陽光発電により
家電やスマホ等への充電が可能です
蓄電池を導入すれば夜間も安心です

③ 地球温暖化対策



猛暑・豪雨などの
異常気象が増加しています
皆さまの選択・行動が
地球温暖化防止に役立ちます



2-1. 補助制度の概要

補助実施期間	2024年8月1日から2029年3月まで ※ 2026年度の補助申請期限は 12月21日 (最終年度申請期限2028年12月末日予定)	残り3年！ 延長はありません
補助対象者	紫山3・4丁目にお住まいの方 ※ 設置する事業者による申請の代行も可能です	
基本要件 ※他の要件等は、参考資料集をご覧ください	<ul style="list-style-type: none"> ■ 「再エネメニュー」への切り替え (参考資料集P3~4参照) ※ 補助を受けた年度の翌々年度の4月までに切り替えが必要です ■ (原則) 2者以上から見積を徴取すること (これによりがたい場合は「理由書」を提出) ■ (原則) 補助金交付決定後に契約すること (やむを得ない場合は「事前着手届」を提出) ■ 設備の法定耐用年数の期間は使用すること (太陽光パネル：17年、蓄電池：6年等) ■ 市・国の求めに応じてデータの提供等に協力すること (太陽光発電量等) 	
設備導入方法	購入 または 初期費用ゼロモデル	
留意事項	<ul style="list-style-type: none"> ■ 太陽光パネルの屋根への設置に際し、住宅の築年数や状況、屋根の仕様などによって構造安全性に係る対策工事や屋根のメンテナンスが必要となる場合があります ■ 初期費用ゼロモデルには、申込者の年齢や住宅の築年数などの申し込み条件があります 	



2-2. 補助対象設備と主な補助要件

既築住宅の場合、各住宅の状況によって工事費は異なるため、この価格より高くなる可能性があります。
まずは、各ハウスメーカー・施工店にお問い合わせください

対象設備等	機能・効果	主な補助要件	実績平均単価 (R6~7)
太陽光パネル	太陽光で発電	<ul style="list-style-type: none"> ■ 発電した電気のFIT制度による売電は不可 ■ 発電した電気の使用割合（自家消費率）30%以上 	28万円/kW
蓄電池 (バッテリー)	太陽光で発電した電気を蓄える	<ul style="list-style-type: none"> ■ 太陽光発電による電気を充電する設備 ■ 太陽光パネル設置済みの場合、蓄電池のみ設置も可 	19万円/kWh
HEMS ホームエネルギー マネジメントシステム	電気使用量の「見える化」や 家電の自動制御を行うシステム	<ul style="list-style-type: none"> ■ 発電量・電気使用量データ収集・分析等が可能な設備 	14万円/台
エコキュート	効率的にお湯を沸かす給湯器	<ul style="list-style-type: none"> ■ DRに参加する場合のみ補助対象 ■ 既設エコキュートの交換も可（既設品よりも省CO₂効果が得られること） 	61万円/台
V2H ビークル・トゥ・ホーム	電気自動車(EV)等に給電し、 非常時にはEV等から住宅に電力供給できる設備	<ul style="list-style-type: none"> ■ DRに参加する場合のみ補助対象 (2027年度より補助開始予定) 	—
断熱改修	窓及び壁等の断熱改修	<ul style="list-style-type: none"> ■ 居間又は主たる居室（寝室は除く）を中心とした改修 ■ 窓のみ改修の場合、住宅全ての窓を改修すること 	—

※ 設備機能等の詳細要件は、国のルールによります。また、設置工事費等は、国のルールに基づき、必要最小限度の範囲で補助対象になります

※ 太陽光パネルや蓄電池については、**発電量・充電量のデータを1年以上保存できるもの**を導入してください

※ DRへの参加には条件があります。詳しくは本資料のP6をご覧ください



2-3. 補助プランの選択肢

おすすめ

再エネ有効活用 (DR) プラン

- ※DRへの参加と東北電力との電気契約が必須です
- ※DRの制御が可能な機器を導入する必要があります

補助対象設備等		補助率	補助上限額
太陽光パネル	必須 (設置済の場合、新規購入不要)	2 / 3	補助上限額なし
蓄電池(バッテリー)	必須 (太陽光パネルとの接続が必須)		
HEMS	必須		
エコキュート	任意 (太陽光パネルとの接続が必須)		
V2H	任意 (太陽光パネルとの接続が必須) ※2027年度より補助開始予定。他の設備と時期を分けて申請可能		
断熱改修	任意	2 / 3	120万円/戸

太陽光・蓄電池 プラン

※DR参加なし

補助対象設備等		補助率	補助上限額
太陽光パネル	必須 (設置済の場合、新規購入不要)	2 / 3	合計250万円/戸
蓄電池(バッテリー)	必須 (太陽光パネルとの接続が必須)		
HEMS	任意		
断熱改修	任意	2 / 3	120万円/戸

太陽光 プラン

※DR参加なし

補助対象設備等		補助率	補助上限額
太陽光パネル	必須	3 / 5	120万円/戸
断熱改修	任意	2 / 3	120万円/戸

※ 断熱改修のみを実施する場合も補助対象となります

※ 補助の対象となる設備費・工事費等に対し、表に記載の補助率を適用します (税抜金額が補助対象経費です)



2-4. ソーラーカーポートプランの概要

NEW

ソーラーカーポート
プラン

補助対象設備等		補助率	補助上限額
ソーラーカーポート	必須	2 / 3	合計300万円/戸
蓄電池(バッテリー)	必須 (太陽光パネルとの接続が必須)		
HEMS	任意		

ソーラーカーポートのみを導入する場合は、補助率3/5、補助上限額150万円/戸となります

補助要件

■ 補助対象設備：



【太陽光発電一体型カーポート】

一体型カーポート、パワーコンディショナ等



【太陽光発電搭載型カーポート】

太陽光パネル、架台、カーポート、パワーコンディショナ等

- ソーラーカーポートの基礎は、カーポートの柱を地面に固定するための部分に限り補助対象
- 土間コンクリートの解体・撤去費用は補助対象外
- 発電した電気のFIT制度による売電は不可
- 発電した電気の使用割合（自家消費率）30%以上
- 太陽光発電モジュールとその他の部分（架台等）は同一の者が導入すること

※ 断熱改修のみを実施する場合も補助対象となります

※ 補助の対象となる設備費・工事費等に対し、表に記載の補助率を適用します（税抜金額が補助対象経費です）

2-4. ソーラーカーポートプランの概要（参考）

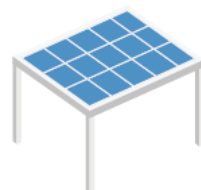
空き地での太陽光発電設備の導入は進み、未開発適地は減少しています。

また、建物屋根上だけでは十分な再エネ電力を得られない場合があります。

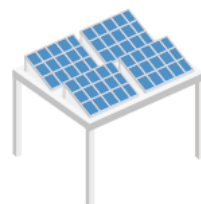
そのようななか、駐車場に設置できる **ソーラーカーポート** に注目が集まっています。

ソーラーカーポートとは

- 「ソーラーカーポート」とは、カーポートの屋根として太陽光発電パネルを用いるもの（太陽光発電一体型カーポート）、あるいは、カーポートの屋根上に太陽光発電パネルを設置するもの（太陽光発電搭載型カーポート）を指します。
- カーポートを設置することで、駐車場の駐車スペースを確保したまま、駐車場の上部空間を利用した太陽光発電を実現できます。



太陽光発電一体型
カーポート



太陽光発電搭載型
カーポート

需要家 企業、家庭、公共施設(学校など)など



利用者(従業員、顧客)や、駐車場規模に依らず、
駐車スペースに設置可能



2-5. ソーラーカーポートの特徴

■ 主な特長

太陽光パネルの 新たな設置手法

屋根への太陽光パネルの
設置が難しい方も
検討可能な方法です

車を守ります

通常のカーポートに比べ
遮光性が高い屋根・形状のため
雨や紫外線からお車を守ります



優れた耐久性

通常のカーポートに比べ
耐久性が高く、
長く安心して使えます

そもそも

カーポートのメリット

カーポート自体にも、いろいろな利点があります

- ・ 冬場の雪下ろしが不要！
- ・ 夏場の車内温度の上昇を抑制！
- ・ 車の劣化と汚れを防止
- ・ 雨の日の乗降が快適

■ 留意いただきたいこと

- ・ 周囲の状況による影の影響で、屋根置きに比べて発電量が少なくなる場合があります
- ・ 設置にあたり、建築確認申請や地区計画の届出等の行政手続きが必要です
- ・ 固定資産税がかかる場合があります

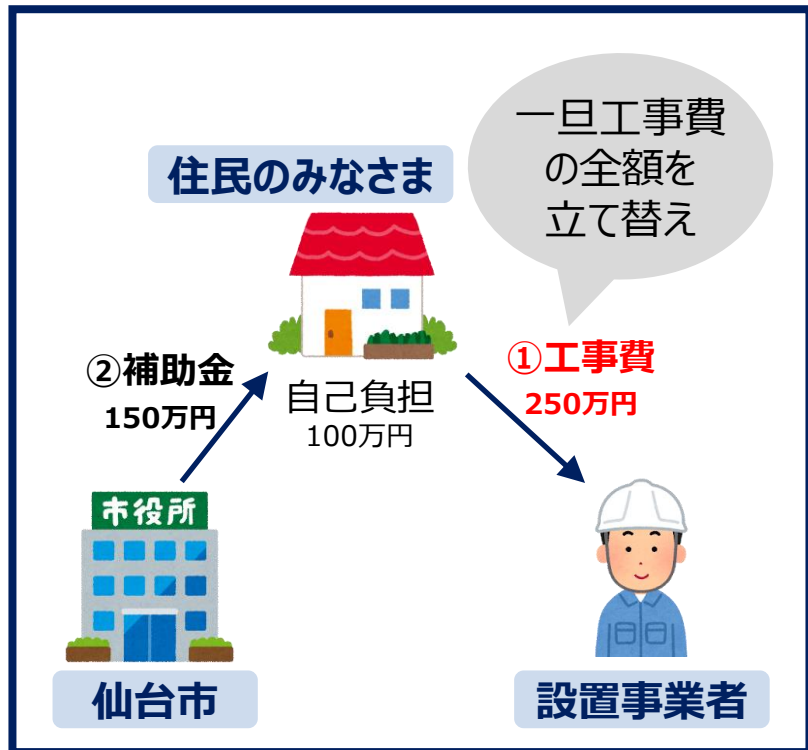
2-6. 補助金代理受領制度の概要

NEW

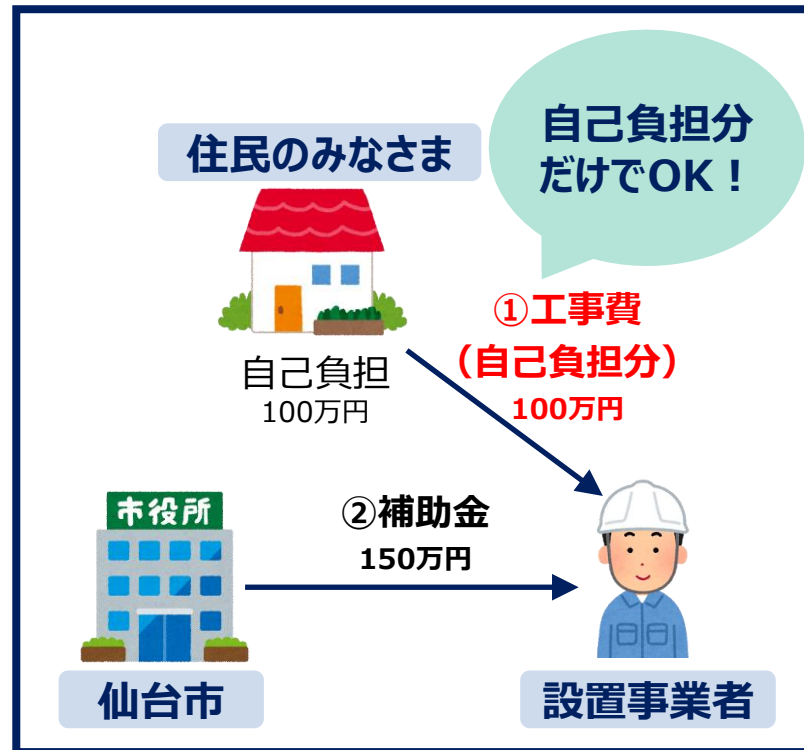
補助金を市から設置事業者に直接交付することで、住民の皆さまは自己負担額のみをご用意すればよい仕組みです

▶ 工事費の一時的な負担が大きく軽減

通常（これまで）



今後（5/1から）



※設置事業者によって対応の可否が異なります（P.14をご参照）

3-1. 設備の導入方法

■ 購入モデルと初期費用ゼロモデルの特徴

トータルコストを重視

メーカーを自由に選びたい

自宅の設備は自分で所有したい

初期投資を抑えたい

万が一の故障時にも事業者の責任で対応

保守・点検に手間をかけたくない



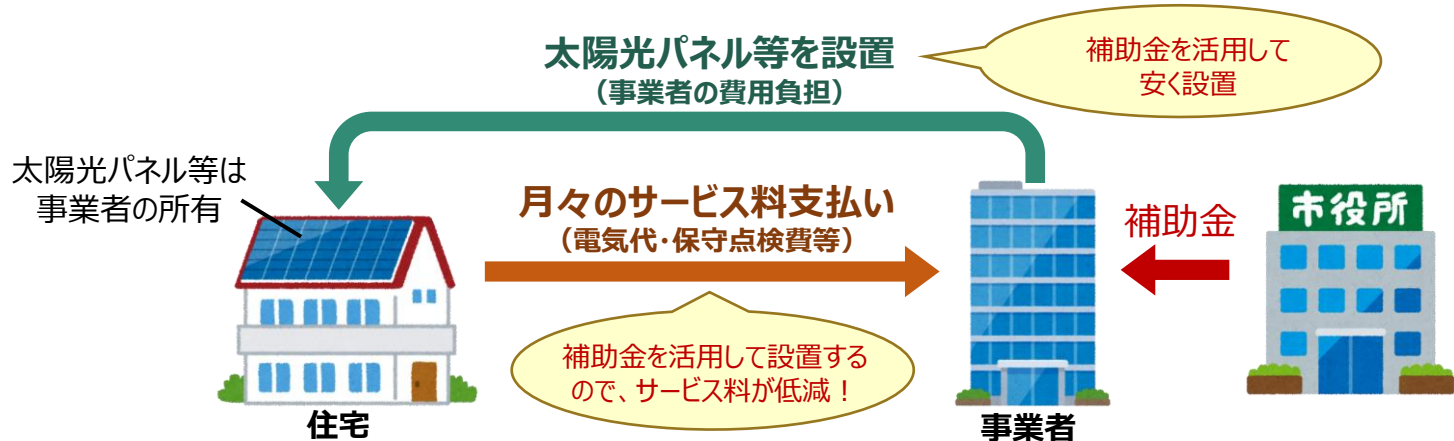
購入モデル

金融機関とのローン契約により購入することも可能



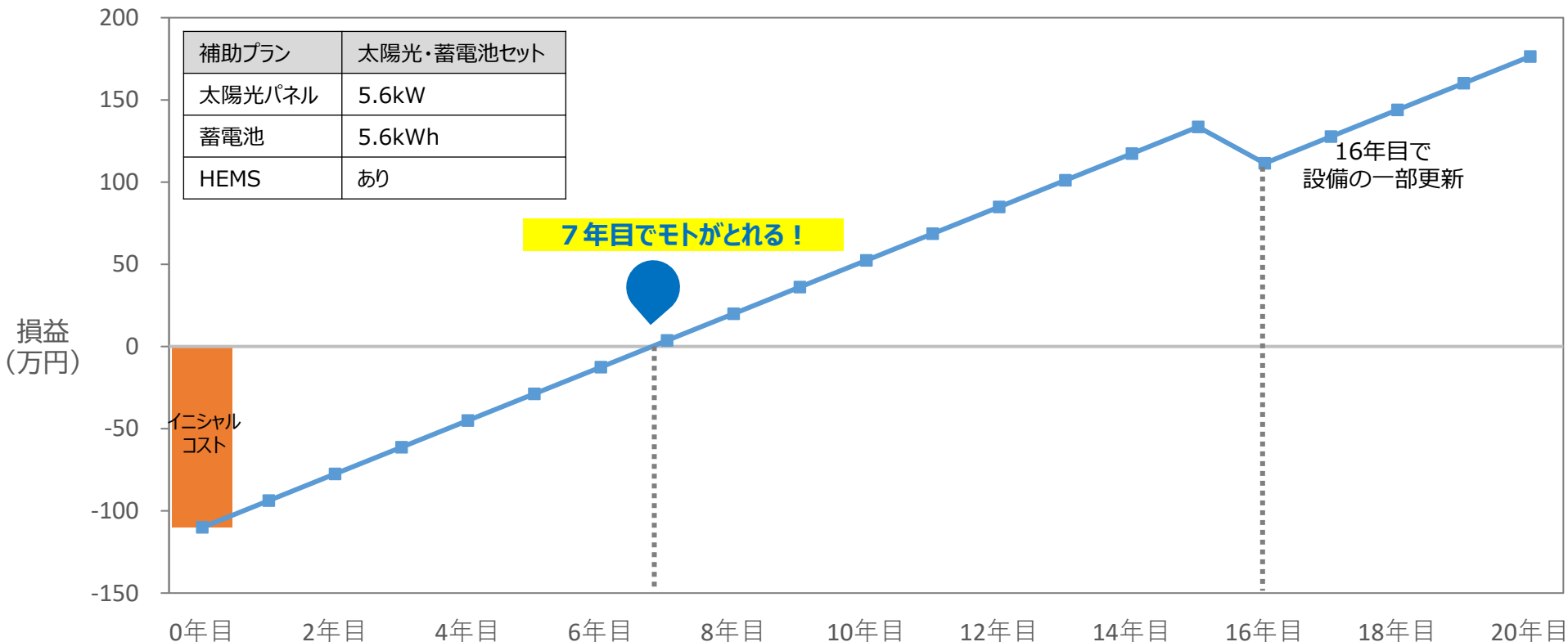
初期費用ゼロモデル

■ 初期費用ゼロモデルの仕組み



3-2. 設備導入のコストメリット試算（購入モデル）

電気代の削減効果と太陽光の売電収入により、**約6.8年**でモトがとれます



■ 算出条件（詳細は参考資料参照）

導入方法	購入	住宅種別	オール電化	電力契約メニュー	東北電力よりそう+スマートタイム(10kVA)
イニシャルコスト	110万円	■ 太陽光パネル・HEMS : 170万円 ■ 蓄電池 : 109万円 補助額 : ▲169万円			
ランニングコスト	電気代（導入前） : 25,009 円/月		電気代（導入後） : 11,472 円/月		削減金額 : 13,537 円/月
	その他	■ パワーコンディショナ更新費用 : 38.4万円/回（16年目に更新） ※太陽光パネル廃棄費用は試算に含めておりませんが、廃棄時には別途必要です（詳細は参考資料集p.23のQ7をご参照）			



4-1. 相談体制

【制度全般的なこと】

杜の都脱炭素センター



【ホームページ】

URL : <https://sendai-zeroarbon.jp>



- ・ 各種資料、申請書様式、
届出済事業者の一覧等を掲載中

【コールセンター】

電話 : 022-745-2030

- ・ 受付時間 9:00~17:00
- ・ 営業日 月~金 (祝日休)
- ・ 休業日 年末年始

【各住宅個別のこと】

届出済事業者



- 届出済事業者以外による設備導入は
補助対象外です
- 届出制とする目的
 - ・ 需要家の安心の確保
: 悪質な訪問販売等の防止
 - ・ 事業の着実な推進
: 事業趣旨及び補助制度を熟知した担い手による事業の
着実な推進



脱炭素先行地域

4-2. 届出済事業者一覧

■「ソーラーカーポート（SCP）」と「代理受領制度（代理）」への対応状況（○：対応可、△：応相談、×：対応不可）

ハウスメーカー	SCP	代理
スウェーデンハウス東北支店	○	△
泉パークタウンサービス	×	△
三井ホーム東北支社	○	△
東北ミサワホーム	○	○
北洲	○	○
パナソニックリフォーム	×	×
住友林業ホームテック	×	△
積水ハウスリフォーム仙台営業所	×	×
橘環境建築工房	○	○
カネソ曾根建業	○	○
セキスイファミエス東北	○	△
日本ハウスホールディングス	○	×

リフォーム事業者	SCP	代理
カメイ	○	×
積水ハウス建設東北	○	○
ブロス	○	○
ギヴ・クオリティー	○	△
Experts & trust	○	△
モットーキュー	○	△
吉田産業 ドルフィン利府店	○	○
エネサンス東北	○	△
フォレストホームサービス仙台支社	△	×
日本エコテック仙台営業所	○	○
サンロク仙台店	○	○
はびねす	○	○
サンヨーテクニカル	○	○
ハーモテック	○	○
京セラソーラーFC仙台北	○	○

初期ゼロ事業者	SCP
東北電力eソライフ	○
ソーラーフロンティア	×
住友商事	×
JCOMマーケティング	×

設備事業者	SCP	代理
デンキカン泉 藤光ネットワーク	○	○
エーシーネクスト	×	×
アイリスプラザ ダイユニカンパニー	○	○
スカイジャパン	○	○
ファナス	○	○
日本エコライフ	○	○

※2026年5月30日現在（最新は「社の都脱炭素センター」HPの「届出済事業者」をご確認下さい）



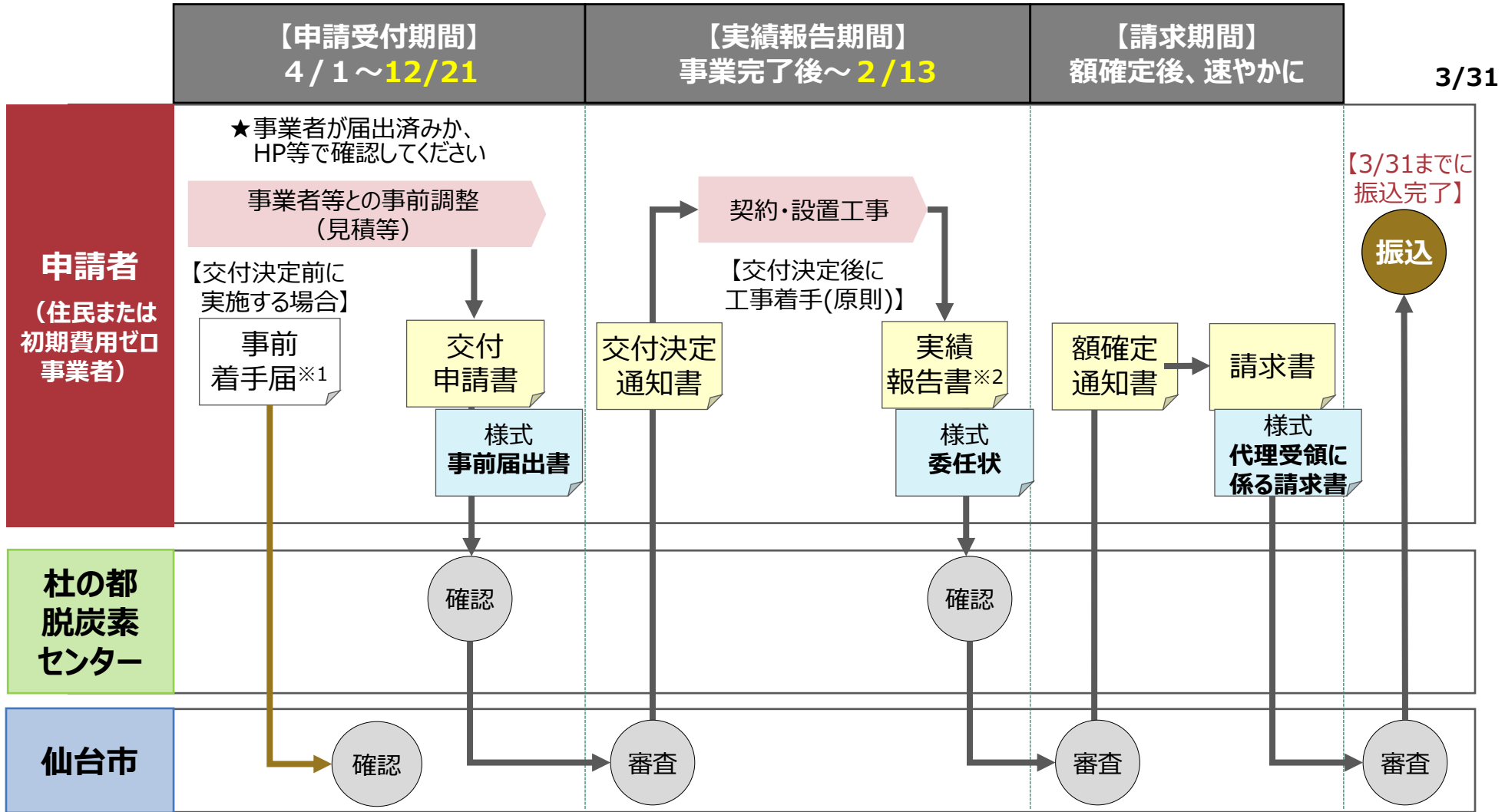
【住民相談会参加事業者（相談ブース設置場所）】

青：3丁目集会所

緑：4丁目集会所



4-3. 補助金の申請フローとスケジュール



(※1) 事前着手した場合は、可能な限り早急に交付申請してください

(※2) 「再エネメニュー」への申込書の提出と、DRの参加申込の完了 (該当者のみ)が必須となります

(※3) 申請手続きを事業者にて代行依頼することも可能です

5. 紫山3・4丁目での導入事例について

紫山3・4丁目での補助金の利用者に聞きました

卒FIT後も、蓄電池でお得に！



施工：モットーキュー(株)

4.3kWの太陽光を設置しFIT制度を活用して10年間売電していましたが、FIT終了後は売電価格が下がるので、蓄電池の導入を検討していました。

脱炭素先行地域の取組を回覧板で知り、導入を決めました。

災害時の安心を実感



施工：(株)北洲

設備導入後、自宅周辺一帯で数分間の停電があったのですが、冷蔵庫の電源等が蓄電池から供給されたので、防災効果と「安心」を実感しました。

アプリで電力使用量も見える化し、省エネ意識も向上しています。

住宅の資産価値がアップ！



施工：デンキカン泉

光熱費が高騰する中、電気は「買う」時代から「自分で作る」時代に転換していると思い、導入を決めました。

設備があることで家の資産価値が上がり、次の所有者に“価値ある家”を引き継げるのはメリットだと思います。

家族みんなの安心電源♪



施工：モットーキュー(株)

こどもが小さいので夏場はエアコンをつけっぱなしにも関わらず、電気代を抑えられました。

自宅周辺が停電したことがあったのですが、他のご家庭より早く復旧し、蓄電池の良さを実感しました。

初期費用“ゼロ”が導入の後押しに



施工：東北電力eソライフ(株)

設備導入でまとまったお金を用意する必要があることにハードルを感じていたのですが、「初期費用ゼロモデル」を知り、導入に踏み切りました。

初期費用の負担が無いことが嬉しかったです。

事例の詳細はこちら

設備導入の経緯や実際の効果などを、下記HPで詳しく紹介しています。



「杜の都ゼロカーボンサイト」へ

